
TŘÍPOLOHOVÉ HLEDÍ KMR

NÁVOD NA POUŽITÍ



www.kmrarms.com



3polohové stavitelné hledí KMR je určeno pro samonabíjecí pistole KMR v provedení OR.

Hledí nabízí možnost svislé i vodorovné korekce, přičemž u svislé lze využít třech nastavitelných poloh. Pro demonstraci je v návodu popsáno nastavení svislé polohy č. 1. Nastavení ostatních poloh lze docílit analogicky

Montáž hledí na zbraň:

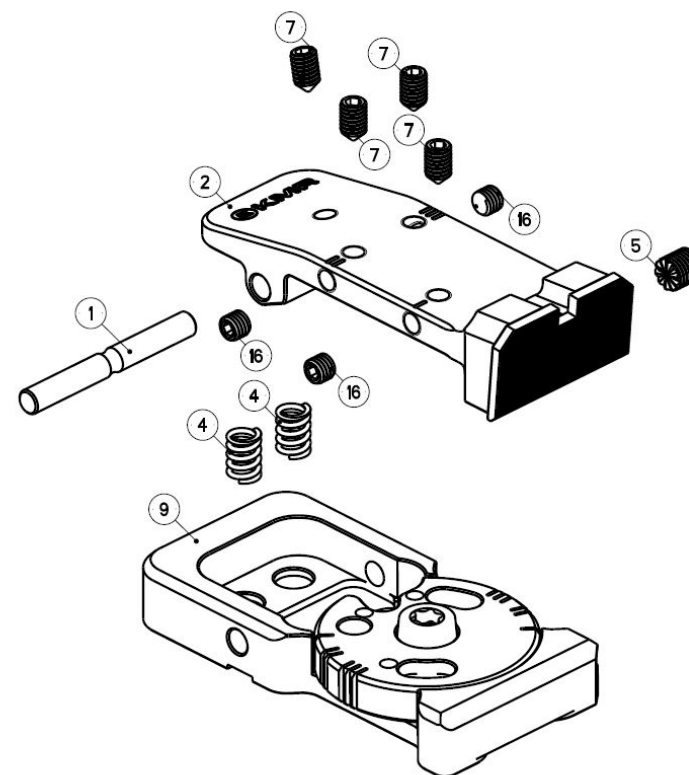
Demontujte krytku, je-li namontována na závěr pistole.

Demontáž hledí (částečná)

- Povolte šroub (7) fixující čep klapky (1) imbusovým klíčem 1,5 mm
- Vyjměte čep klapky (1)
- Demontujte klapku hledí (2), včetně pružin (4)
- Nasadte základnu hledí (9) na závěr
- Na upevňovací šrouby (nezobrazeno) základny hledí (9) aplikujte zajišťovač závitů (např. Loctite 243) a utáhněte klíčem torx TX20.

Montáž hledí:

- Do základny hledí (9) vložte pružiny (4)
- Vložte klapku hledí (2) do základny hledí (9).
- Zasuňte čep klapky (1) do základny hledí (9) s klapkou (2) a vycentrujte.
- Zašroubujte šroub (7) fixující čep klapky (1) imbusovým klíčem 1,5 mm



Sight adjustment

Side adjustment

Right rotation (clockwise) of the sight side adjustment screw (5 – red coloured) by Allen Key 2,0 mm causes the movement of hit point left.

There are visible marks on both parts (not shown) to visualize the size of displacement.



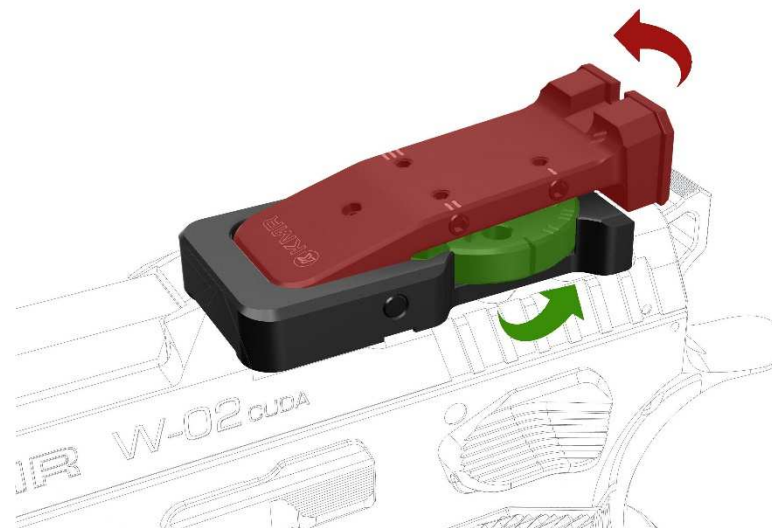
100 0540-00401-0000

14

Nastavení hledí

Nastavení výšky

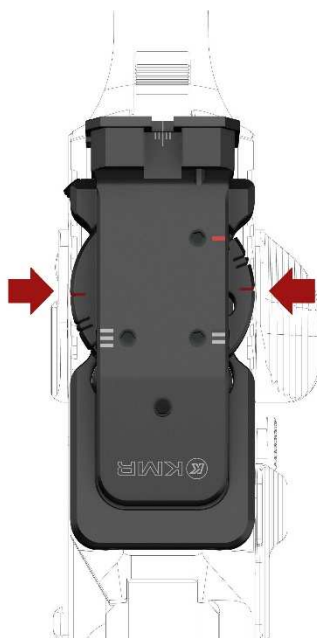
1. Nadzvedněte klapku hledí (červeně) tak, aby bylo možno pootočit točítkem (zeleně).



100 0540-00401-0000

3

-
2. Točítko pootočte do polohy, ve které je uprostřed na obou stranách značka, odpovídající požadovanému číslu předvolby (I-III).



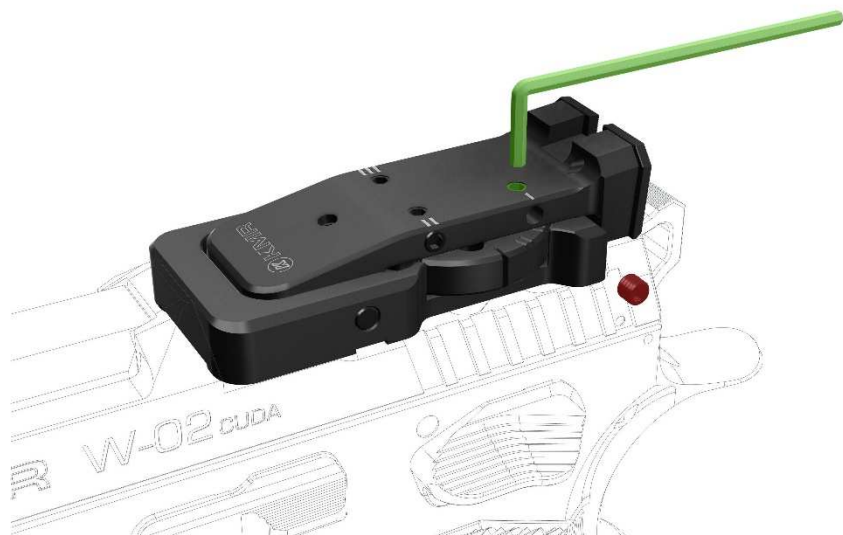
100 0540-00401-0000

-
4. Apply thread lock (e.g., Loctite 243) to the fully unscrewed screw (16) from the previous point 3. Then screw one back and all the way to fix the elevation position



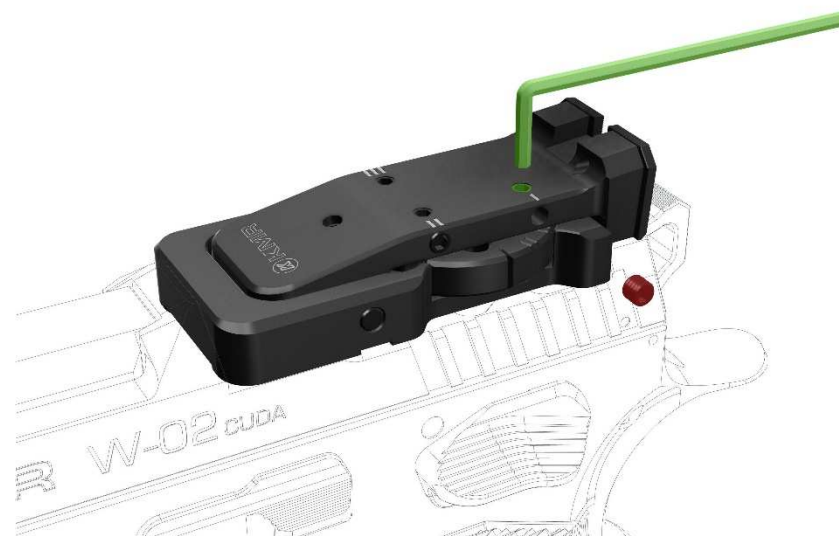
100 0540-00401-0000

-
3. Completely unscrew the screw (16 – red) on the side of the flip (2) by Allen Key 1,5 mm. In the upper part (green) of the flip (2), screw the set screw (7) to the depth as needed by Allen Key 1,5 mm. This will determine the folding of the flap in the selected position (I-III).



100 0540-00401-0000

-
3. Šroub (16) na boční straně hledí (červeně) zcela vyšroubujte imbusovým klíčem 1,5 mm. Šroub (7) v horní části (zeleně) zašroubujte do Vámi zvolené hloubky imbusovým klíčem 1,5 mm. Tím stanovíte vyklopení klapky ve vybrané poloze (I-III).



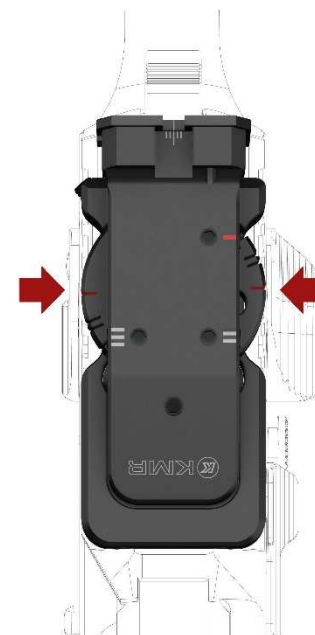
100 0540-00401-0000

-
4. Na zcela vyšroubovaný šroub (16) z předchozího bodu aplikujte zajišťovač závitů (např. Loctite 243). Šroub poté zašroubujte zpět až na doraz pro zafixování polohy.



100 0540-00401-0000

-
2. Moving round the knob to the position in which there is a mark corresponding to the desired pre-set number (I-III) in the centre on both sides.

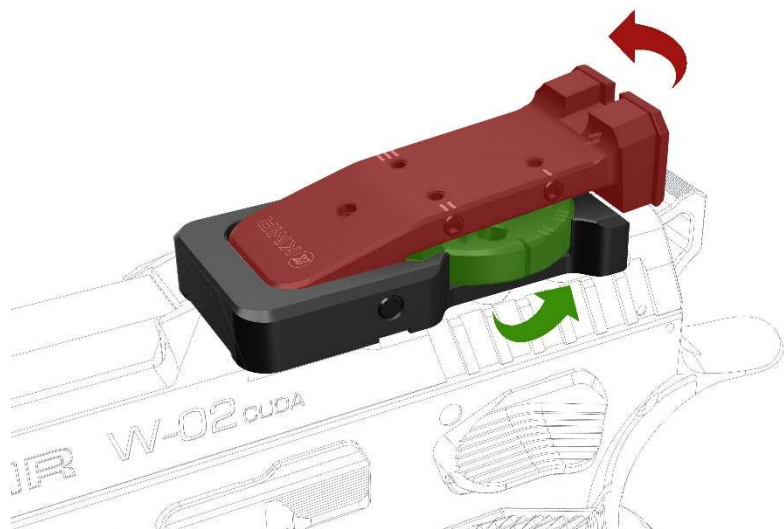


100 0540-00401-0000

Rear sight adjustment

Elevation (height) adjustment

1. Lift up the flip (red) so that the knob (green) can be moving round a slight amount.



100 0540-00401-0000

10

Nastavení hledí

Stranová korekce

Otáčením šroubu (5) stranové regulace (červená) imbusovým klíčem 2,0 mm doprava po směru hodinových ručiček se bod zásahu na terči pohybuje vlevo.

Pro vizualizaci velikosti posuvu jsou na obou dílech viditelné značky (nezobrazeno).



100 0540-00401-0000

7

KMR 3POS ADJUSTABLE REAR SIGHT

INSTRUCTION MANUAL



The 3-position adjustable rear sight KMR is designed for self-loading pistols KMR OR (Optics Ready).

The rear sight offers the possibility of vertical and horizontal correction, while the vertical can be used in three adjustable positions. For a demonstration, the manual describes the setting of the vertical position No. 1. The setting of the other positions can be achieved analogously.

Mounting the sight on the gun

Remove the cover if mounted on the pistol slide.

Visor removal (partial)

- Loosen the screw (7) fixing the pin (1) by allen key 1.5 mm
- Remove the pin (1)
- Disassemble the rear sight flap (2), including the springs (4)
- Fit the base of the rear sight (9) to the slide
- Apply thread lock (e.g., Loctite 243) to the rear sight base (9) fixing screws (not shown) and tighten by torx wrench TX20.

Visor assembly

- Insert the springs (2x) into the base of the rear sight (2)
- Insert the flap (2) of the rear sight into the base of the rear sight (9).
- Insert the pin (1) into the base (9) and rear sight flap (2) and center it.
- Screw in the screw (7) fixing the pin (1) by allen key 1.5 mm